

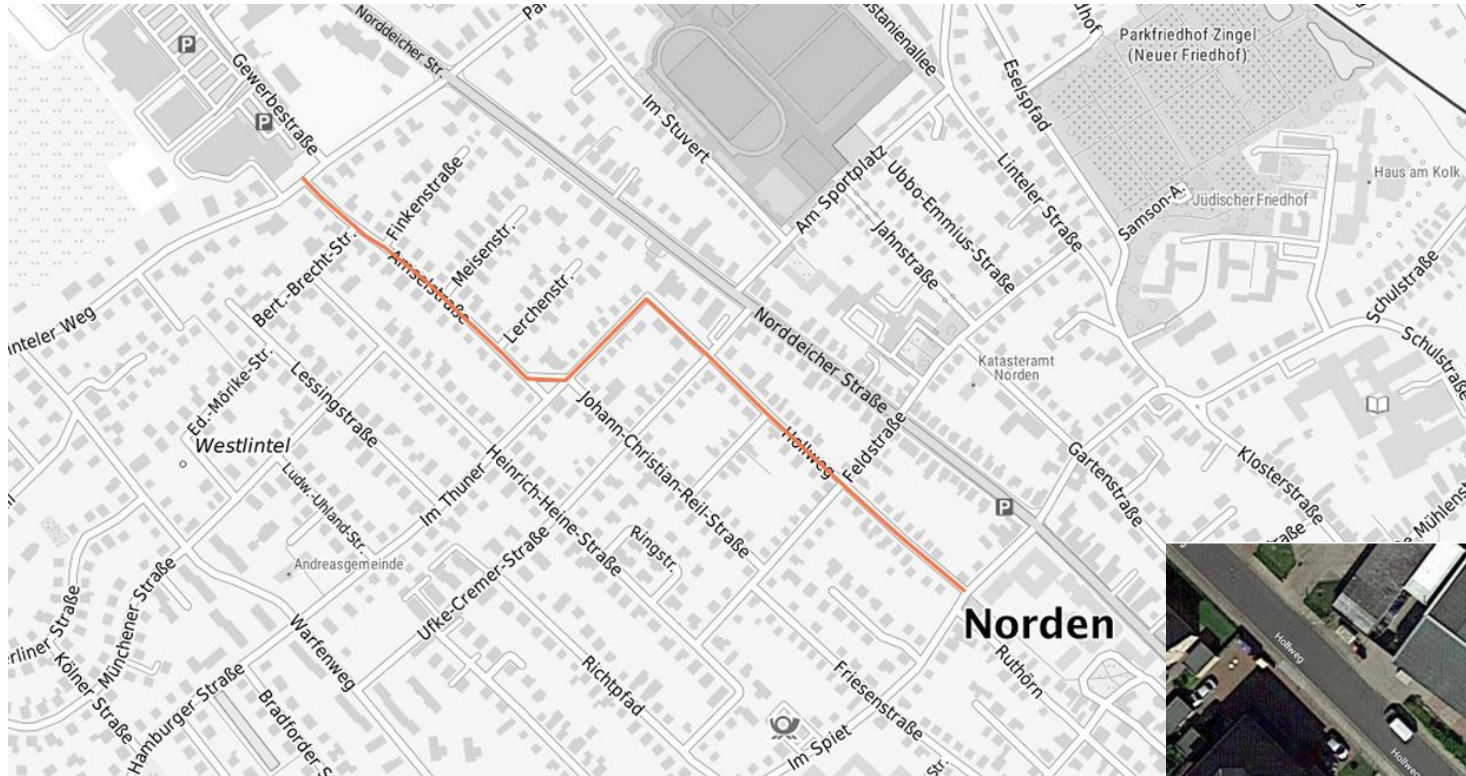
# TOP 4: Pilotprojekte Radverkehr

## Fahrradstraße parallel zur Norddeicher Straße

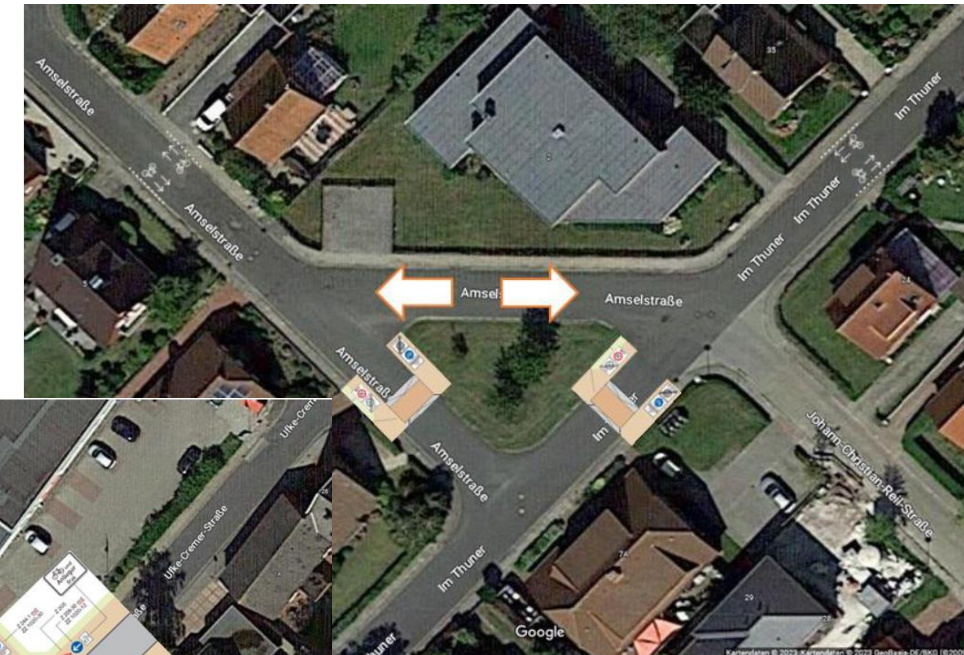


- **Norddeicher Straße** nicht nur für den Autoverkehr, sondern auch für den **Radverkehr** (touristisch und alltagsbezogen) wichtige Achse
- Möglichkeit Schüler\*innen-Verkehr abseits der Hauptachse zu führen
- **Vorhandene Infrastruktur** birgt **hohes Konfliktpotential** zwischen Fuß- und Radverkehr
- **Angebot einer Alternativroute** parallel zur Hauptachse zur Förderung des Radverkehrs

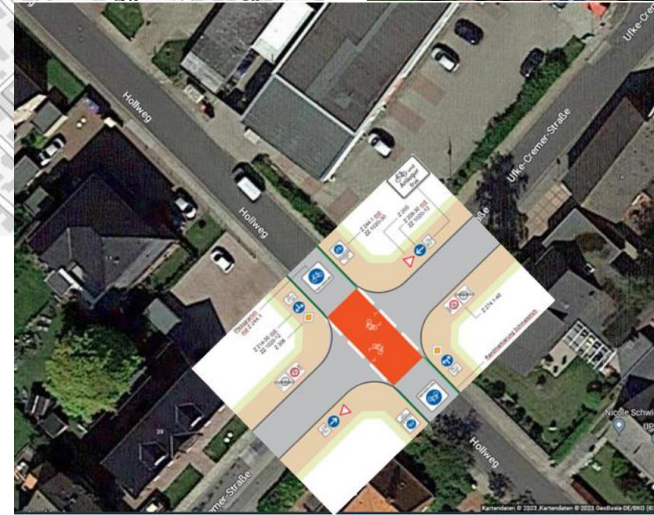
## Fahrradstraße parallel zur Norddeicher Straße



## Prüfung und ggf. Nutzung von Planungsunterlagen in Kreuzungsbereichen des ADFC



**Sichere Gestaltung an den beiden Startpunkten der Fahrradstraße notwendig!**



### **Beschluss:**

Es wird die Konzeptionierung und tiefergehende Umsetzungsbewertung einer Fahrradstraße entlang des Straßenverlaufes Amselstraße – Im Thuner – Hollweg beschlossen. Die des ADFC vorbereiteten Hinweise zu Anpassungen des Straßenraumes und der Beschilderungen sollen im Konzept berücksichtigt werden.